



NVIDIA programy pro podporu start-upů situace okolo AI čipů

Kamila Jeřábková | kamila.jerabkova@mcomputer.cz

#ITguide

#NVIDIAGuide

#LENOVOguide

NVIDIA Elite partner

✓ NVIDIA certifikace:

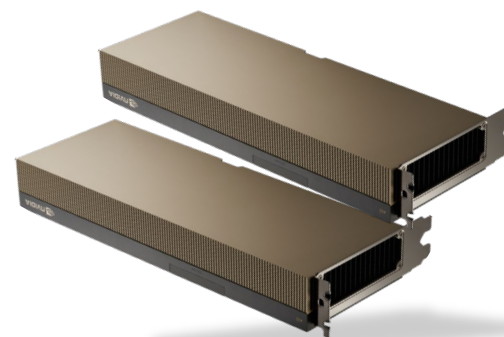
AI Factory | DGX Compute | Visualization (RTX) | Virtualization (vGPU) | Networking | Software

✓ Slevy a promo nabídky

- až 50 000 USD v kreditech na NVIDIA DLI školení za nákup DGX systémů
- Inception & Connect programy (proma, slevy a další výhody pro AI start-upy)
- EDU promo (slevy pro vzdělávací instituce až -80%, roční licence Omniverse za 0 USD)
- seed produkty pro testování nejnovějších NVIDIA technologií

✓ NVIDIA technologie pro testování

- NVIDIA DGX B200 (Blackwell) **new**
- Akcelerátory (H200 141GB NVL, A2, A16, L4, L40S)
- vGPU licence (vApps, vPC, vWS)
- NVIDIA AI Enterprise (NVAIE) licence
- NVIDIA Advanced Cluster manager



Co nezmeškat



AI.Bootcamp (CEITEC VUT v Brně)

- rozšíření znalostí a dovedností v oblasti umělé inteligence
- AI od teoretických základů po první praktické kroky v kontextu průmyslových aplikací
- principy GPU výpočtů a jak funguje infrastruktura pro GPU HPC, vč. využití pro potřebu AI a zpracování velkého množství dat
- práce s HPC systémy, od připojení ke clusteru až po správu úloh a sledování jejich průběhu
- V rámci kurzu si vyzkoušíte práci se superpočítači NVIDIA DGX A100 / NVIDIA DGX H100 pod vedením odborníků
- Termín: **4. – 5. 6. 2025** (Registrace do 2. 5.)
- Cena: ~~58 000 Kč~~/ osoba (100 % sleva díky projektu EDIH-DIGIMAT)
- čestné prohlášení statutárního orgánu firmy o jak velkou společnost se jedná a jaký je předmět podnikání.

Předpoklady kurzu:

- výrobní firma do 499 zaměstnanců a Start-up nebo technology provideri do 499 zaměstnanců, kteří poskytují technologie pro průmyslovou výrobu
- vlastní počítač
- základní znalost programování (Python) výhodou



AI.Bootcamp

4. – 5. 6. 2025

Místo konání: CEITEC VUT, Purkyňova 123, Brno

WORKSHOP

Cena: ~~58 000 Kč~~ / osoba

Díky projektu EDIH-DIGIMAT poskytujeme firmám do 499 zaměstnanců a OSVČ 100 % slevu.

Více informací a registrace!



Představíme Vám **vybrané části světa AI od teoretických základů po první praktické kroky** v kontextu možných průmyslových aplikací. Vysvětlíme si základní principy vybraných oblastí umělé inteligence, jako je **strojové učení, či hluboké neuronové sítě**. Představíme **klíčové technologie**. Objasníme si **principy GPU výpočtů** a jak funguje infrastruktura pro GPU HPC, vč. využití pro potřebu AI a zpracování velkého množství dat.

Naučíte se, **jak pracovat s HPC systémy, tj. od připojení ke clusteru až po správu úloh nebo sledování jejich průběhu**. V rámci kurzu si vyzkoušíte **práci se superpočítači** NVIDIA DGX A100 / NVIDIA DGX H100 pod vedením odborníků.

AI diffusion - aktuální situace dovozu čipů

Regulace stanovuje rámec pro šíření umělé inteligence

- účinnost od **13. ledna 2025**
- společnosti musí být v souladu od **15.5.2025**
- pokud už jsou čipy objednané a na cestě, lhůta pro dodání bez licence je prodloužena až do **15.6.2025**
- platnost do konce roku **2027**

3 skupiny zemí

- **Tier 1** – nákup bez omezení
- **Tier 2** – nákup s dovozními limity a je potřeba schválená licence NVEU
- **Tier 3** – nemohou nakupovat

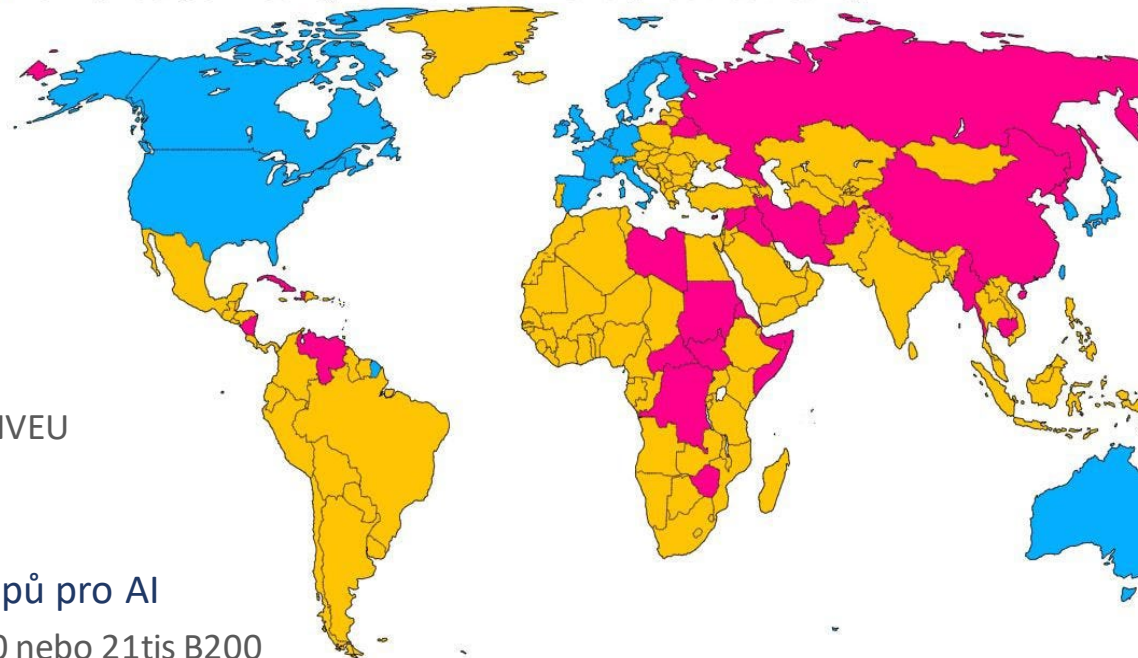
ČR je ve druhé skupině (Tier 2) zemí zasažených limity pro dovoz čipů pro AI

- Limit dovozu výpočetní kapacity čipů v ekvivalentu cca 50tis H100 nebo 21tis B200
- Rozhodné je sídlo zákazníka, Tier 1 může nakupovat bez limitu, ale nesmí odeslat více jak 25% výpočetní kapacity do Tier 2 zemí a zároveň max. 7% do jedné země

National Verified End Users (NVEUs) - Licence koncového zákazníka pro dovoz čipů

- Proces schvalování a vydání licence může trvat měsíce (aktuální odhad 4-6m)
- Lze žádat až na základě vystavené objednávky na konkrétní typ a počet čipů
- Společnosti se sídlem v US nesmí vyvézt více jak 50% výpočetní kapacity

■ Tier 1 (Most permissive) ■ Tier 2 ■ Tier 3 (Most restrictive)



NVIDIA produkty přehledně

<https://aiserver.eu/>

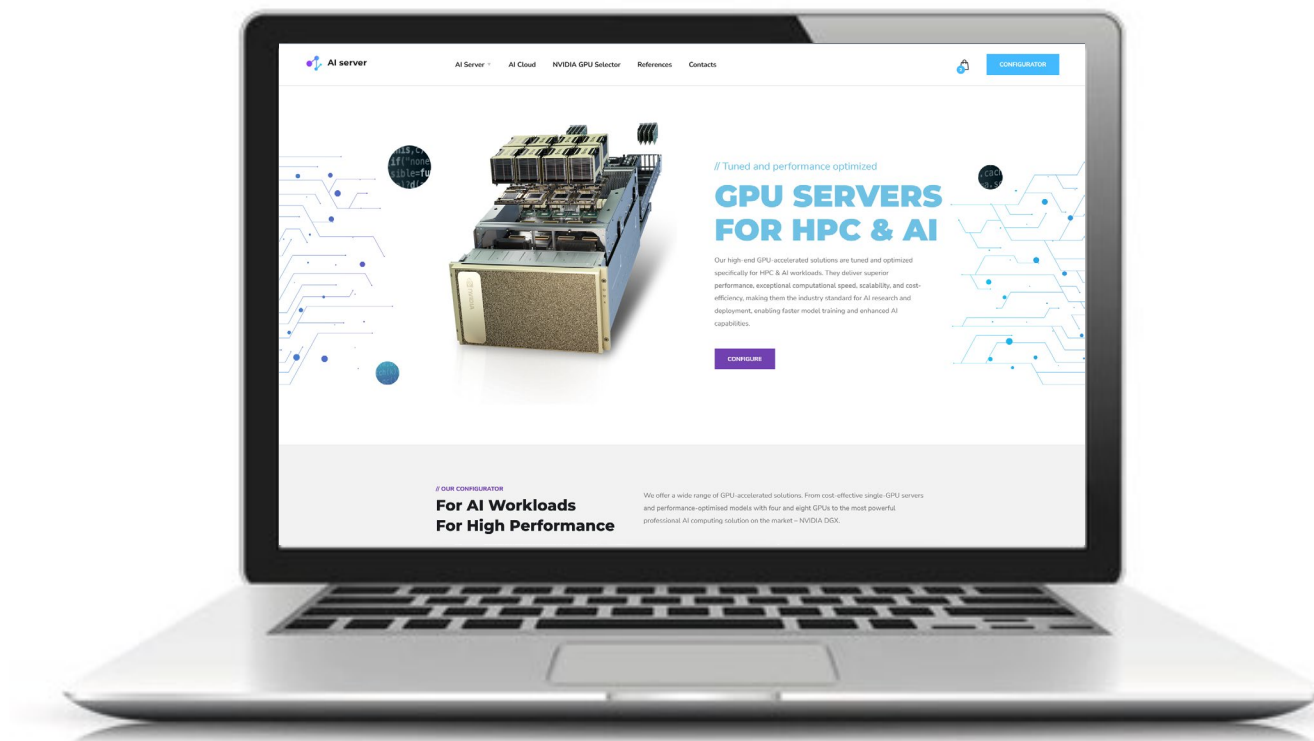
Nakonfigurujte si svůj vlastní AI server

- ✓ NVIDIA DGX systémy
- ✓ Konfigurovatelné 1 GPU, 4GPU nebo 8GPU servery
- ✓ Aktuální ceny a dostupnosti
- ✓ GPU selector – zvolte si GPU podle plánovaného využití

<https://mcomputers.cz/nvidia/>

Aktuality a nová produktová oznámení

- ✓ Přehled Nvidia produktů
- ✓ Specifikace, datasheety, teoretické výkonnosti
- ✓ Srovnání všech Nvidia GPU karet
- ✓ Referenční architektury
- ✓ Záznamy webinářů a prezentace ke stažení
- ✓ Reference a příklady úspěšných nasazení





m computers